



広島駅周辺地区まちづくり協議会
2019年度事業実施報告書

広島駅周辺地区まちづくり協議会

設立

2018年（平成30年）5月

設立経緯

再開発等の進展により新たなまちへと生まれ変わりつつある広島駅周辺地区が、広島陸の玄関として持続的に発展していくために、地区内の企業・団体等が中心となり、地区の価値を維持・向上させるためのまちづくりを推進するエリアマネジメント団体を設立。

キャッチフレーズと活動理念

ワクワクドキドキ 変わるエキマチ HIROSHIMA

広島陸の玄関口である広島駅周辺地区において、行ってみたい・歩いてみたいと思える“ワクワクドキドキできるまち”、様々な広がりや新しい発見のある“変化し続けるまち”を目指して、良好な環境づくりや新たな魅力づくりに取り組む。

ロゴマーク



【デザインコンセプト】

- “変化し続けるまち”をテーマに製作。
- “広島駅周辺地区まちづくり協議会”を略してヒロシマエキマチ（HIROSHIMA EKIMACHI）とした。
- デザインは、広島市民から認知され、親しみを持ってもらえるような特徴的なマークと優しい配色とした。
- グラデーションは“変化し続けるまち”を表し、黄色は未来への希望、青は川に囲まれた広島駅周辺地区を表す。
- マークはH（広島駅）とM（まち）を合体させたもの。

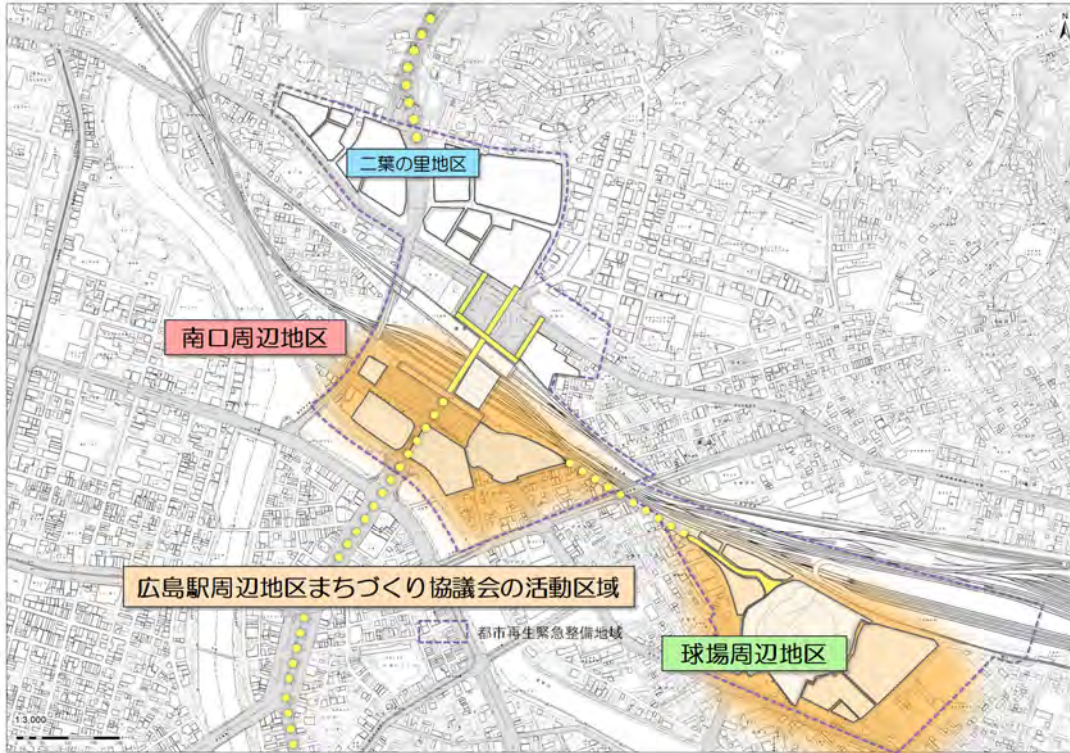
【製作】

安田女子大学 造形デザイン学科 西道昇世、油目珠希
造形デザイン学科教授 杉山陽二

まちづくりを実現する4つの戦略

- 戦略1 初めて訪れた人にも分かりやすく案内する「おもてなしのまち」戦略
- 戦略2 新日の魅力で集客力と回遊性を高める「にぎわいあるまち」戦略
- 戦略3 スポーツと健康づくりの『聖地』を目指す「スポーツと健康のまち」戦略
- 戦略4 住む人も訪れる人も安心して過ごせる 「安全・安心なまち」戦略

活動エリア



会 員

正会員：28会員 / 賛助会員：2会員 / 特別会員：5会員

区分	事業者名
正会員	アイケイケイ株式会社
	アイスタイル株式会社
	株式会社アイディオー
	株式会社イズミ
	株式会社エキシティ広島
	株式会社エディオン
	エネコム
	カルビー株式会社 Calbee Future Labo
	グローリー株式会社 中国支店
	コストコ広島倉庫店
	シェラトングランドホテル広島
	大和ハウス工業株式会社
	中国 S C 開発株式会社広島支店
	中国ジェイアールバス株式会社
	西日本旅客鉄道株式会社広島支社
	日本郵政不動産株式会社
株式会社ビックカメラ	
広島駅南口開発株式会社	

区分	事業者名
正会員	広島銀行広島駅前支店
	社会福祉法人広島市社会福祉協議会
	広島テレビ放送株式会社
	広島電鉄株式会社
	株式会社広島東洋カーブ
	株式会社福屋広島駅前店
	株式会社ホテルグランヴィア広島
	三井不動産株式会社
	株式会社もみじ銀行
	ルネサンス広島ボールパークタウン
賛助会員	株式会社ザイマックス九州
大和リース株式会社広島支店	
特別会員	公益財団法人中国地域創造研究センター
	広島県（都市圏魅力づくり推進課）
	広島市（都市整備局、南区）
	松原町内会
	UR都市機構中国まちづくり支援事務所
（50音順、2019年11月1日現在）	

目次

1	にぎわいを生み、回遊性を高めるための取組の実施	1
◆	FUN!バスケットボールトークショー&ミニゲーム	1
◆	エキマチ「健康スポーツ」デイウォーク&トーク in ボールパークタウン	1
◆	カープポスタープレゼント企画	2
◆	広島駅南口地下広場イルミネーション	2
◆	広島駅周辺地区における活力と魅力あふれる河川空間づくりの提案	2
◆	「猿猴川のある風景」写生大会	3
◆	駅まち版「わくわく!ワークキッズ2020」	3
2	帰宅困難者への対応を視野に入れた、防災まちづくりの推進	4
◆	防災関連施設見学会	4
◆	防災勉強会	4
◆	防災用品の購入	4
3	活動のPRとおもてなしのまちづくりの推進	5
◆	おもてなし一斉清掃	5
◆	Hello! Hiroshima Projectへの協力	5
◆	広島駅周辺地区の満足度調査	6
◆	メディアを活用したエリアマネジメント活動のPR	6
◆	ホームページ、SNSを活用した情報発信	6
4	公共空間を活用したエリアマネジメント活動財源の確保	7
◆	広島駅南口東西地下道等エリアマネジメント広告社会実験	7
5	エリアマネジメントの理解醸成と会員同士の交流の場づくり	8
◆	先進地視察	8
◆	会員施設の相互見学会	8
◆	定例部会	8

1 にぎわいを生み、回遊性を高めるための取組の実施

◆ FUN! バスケットボールトークショー&ミニゲーム

スポーツ
と健康

◎プロバスケットボールチーム「広島ドラゴンフライズ」のイベントを共催し、ポスター制作、広報等に協力。

日 時：2019年8月4日（日）
場 所：広島駅南口地下広場（イベント広場）
主 催：エールエールA館



◆エキマチ「健康スポーツ」デイ ウォーク&トーク in ボールパークタウン

スポーツ
と健康

◎スポーツクラブルネサンスの施設開放イベントに共催として参画。
◎連動イベントとして、カープOB（天谷宗一郎氏）を招いたマツダスタジアム周辺のウォーキングイベントと健康づくりに関するトークショーを実施。

日 時：2019年10月16日（水）
場 所：ルネサンス広島ボールパークタウン、マツダスタジアム周辺
参加者数：エキマチウォーク 20人、エキマチトーク 33人



エキマチ「健康スポーツ」デイ ウォーク&トーク inボールパークタウン

<p>エキマチウォーク</p> <p>カープOBと歩く「意外と知らない!?」ボールパークタウン</p> <p>カープOB 天谷宗一郎氏とともに、マツダスタジアム周辺コースをウォーキングしながら意外と知らない周辺の見どころを体験しましょう。</p> <p>●日時 14:00~15:00(先着順)</p> <p>●人数 20人(先着順 参加費無料、当日会場にて申込)</p>	<p>エキマチトーク カープOBに聞く「スポーツと健康なカラダづくり」</p> <p>カープOB 天谷宗一郎氏をゲストとて、プロ野球選手の健康管理やカラダづくりの話を聞きましょう。</p> <p>●日時 15:30~16:30</p> <p>●人数 50人(先着順 参加費無料、当日会場にて申込)</p> <p>●会場 ルネサンス広島BPT 4Fスタジオ</p>	<p>天谷 宗一郎 AMAYA SHOUICHIRO</p> <p>元プロ野球選手。高い身体能力を活かした守備や走塁はカープファンの記憶に残された。2019年のスーパーセーブ3回は伝説。2018年で引退を引退。1983年生まれ、福井県鯖江市出身。</p> 
---	--	--

※各プログラムは当日の開催状況により変更になる場合があります。あらかじめご了承ください。

1 にぎわいを生み、回遊性を高めるための取組の実施

◆カーブポスタープレゼント企画

にぎわい

- ◎地下広場に掲出しているカーブ応援ポスターを希望者に抽選でプレゼントする企画を実施。

応募期間：2019年10月8日（火）～11月3日（日）
応募総数：1,123通（当選者●●名）

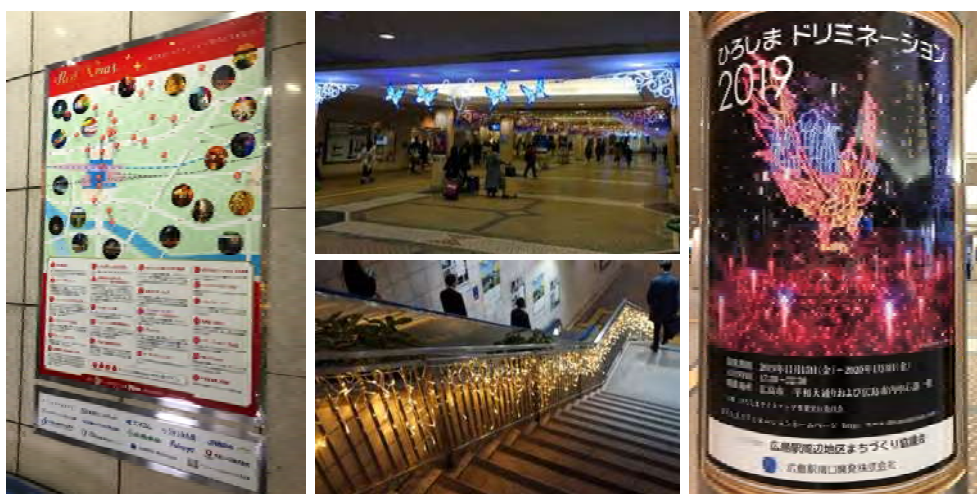


◆広島駅南口地下広場イルミネーション

にぎわい

- ◎ひろしまドリミネーション2019サテライト会場のひとつとして、「ドリミゲート 蝶と光の道しるべ」を実施。
- ◎2019年度は地下広場に加え、会員事業者の協力により川の駅にもイルミネーションを設置
- ◎エキキタまちづくり会議、JR西日本と“花と蝶”を共通のモチーフとして設定し、広島駅全体の一体感を演出した。

日時：2019年11月15日（金）～2020年1月6日（月）
場所：広島駅南口地下広場、川の駅



◆広島駅周辺地区における活力と魅力あふれる河川空間づくりの提案

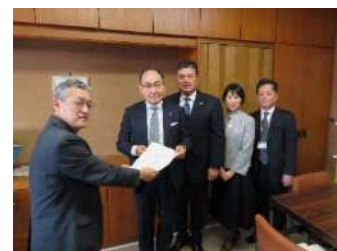
にぎわい

- ◎広島駅周辺地区の河川空間を活用した魅力づくりのための方策について、地元町内会からの意見も踏まえながら取りまとめ、広島市経済観光局へ提案書を提出。

提出日：2020年1月31日（金）

【提案内容】

- 広島駅周辺の河川空間についての展望・あり方について
- 河岸緑地におけるにぎわい創出に向けた事業展開について
- 水辺への回遊性等の確保・向上について
- 河川及び水上交通の活用について



1 にぎわいを生み、回遊性を高めるための取組の実施

◆「猿猴川のある風景」写生大会

にぎわい

◎川を活かした賑わいづくりや「水の都ひろしま」のPRに努めるため、広島駅周辺在住の園児・児童等による写生大会を、川の駅及び周辺の河岸緑地で開催。

日 時：2020年3月1日（日）10：00～14：00

場 所：川の駅、猿猴川河岸緑地（猿猴川周辺）

参加者数：38名

審査会：2020年3月12日（木）（金賞1点、銀賞3点、銅賞5点）

展示会：2020年3月23日（月）～3月31日（火）エールエールA館B2Fエスカレーター横



◆駅まち版「わくわく！ワークキッズ2020」【中止】

にぎわい

◎JR西日本グループ「春のおしごと体験」とコラボした、小学校高学年を対象とした職業体験イベントを企画。（⇒新型コロナウイルス感染症の影響により中止）

【企画内容】

日 時：2020年3月26日（木）～30日（月）

参加企業：もみじ銀行、広島電鉄、広島駅南口開発（エールエールA館）、広島テレビ、イズミ、カルビー、JR西日本グループ（JR西日本広島駅、ジェイアールサービスネット広島、JR西日本あいウィル、中国ジェイアールバス、ホテルグランヴィア広島）

募集人数：104名

応募人数：155名（募集期間中に中止が決定したため途中集計）



2 帰宅困難者への対応を視野に入れた、防災まちづくりの推進

◆防災関連施設見学会

安全・安心

◎会員企業の理解を深めるため、地区内の防災関連施設見学会を実施。

①大州雨水貯留池

実施日：2019年4月26日（金）
場 所：大州雨水貯留池（マツダスタジアム地下）
参加者数：10会員、28名（事務局含む）

②エキキターレ防災施設（マンホールトイレ）

実施日：2019年10月11日（金）
場 所：エキキターレ
参加者数：8会員、15名（事務局含む）



◆防災勉強会

安全・安心

◎エリアマネジメント先進団体より講師を招き、「公共空間活用」や「防災」をテーマとした勉強会を開催。

◎併せて、会員企業が備蓄、販売等を行っている防災グッズ等を会場で展示した。

日 時：2019年6月25日（火）14：30～16：30

場 所：広島市総合福祉センター ホールA・B

テ ー マ：「公共空間の活用と防災～エリマネ団体の攻める活動、守る活動～」

講 師：白鳥 健志 氏（札幌駅前通まちづくり株式会社 代表取締役社長）

芳村 直孝 氏（札幌駅前通まちづくり株式会社 常務取締役）

参加者数：91名（協議会会員ほか）

【展示参加企業と展示内容】

- ・大和ハウス（50年保存水、7年保存食ほか）
- ・大和リース（室内用蓄電池システム）
- ・広島駅南口開発（水土嚢、ブランケットほか）
- ・ビックカメラ（防災+安心セット）
- ・広島市危機管理室（平成30年豪雨災害パネル）



◆防災用品の購入

安全・安心

◎帰宅困難者対策の一環として、停電時の携帯電話の充電等に利用可能なポータブル発電機を購入。

品 名：EU9iGB（エネポ）／Honda発電機

燃 料：カセットボンベ（2本）

使用例：スマートフォン充電器（15w）×14台、約2.2時間



3 活動のPRとおもてなしのまちづくりの推進

◆おもてなし一斉清掃

おもてなし

- ◎ 会員企業の協力により、広島駅南口周辺やマツダスタジアム周辺の清掃活動を継続的に実施。
- ◎ 活動のPRや参加者の連帯感高揚のため、ロゴマーク入りビブスを着用し、開始前のストレッチや回収したごみの重量測定なども実施

【2019年度の活動実績】

- ① 2019年5月30日（木）：マツダスタジアム周辺
- ② 2019年7月25日（木）：広島駅南口周辺
- ③ 2019年9月26日（木）：マツダスタジアム周辺
 - ※2019年11月28日（木）、2020年1月23日（木）は雨のため中止
 - ※2020年2月27日（木）、3月19日（木）は新型コロナウイルス感染症の影響による中止

【参加者数（延べ）】

約200名

【ごみ回収量】

約15.5kg （※2019年9月実施分より測定）



◆Hello! Hiroshima Projectへの協力

おもてなし

- ◎ 広島駅構内で外国人観光者に対して外国語で道案内や観光案内を行う、市民参加によるボランティア活動（Hello! Hiroshima Project）に対する支援として協賛を実施。

【参考】 Hello! Hiroshima Projectの概要

- 活動日：金曜日・土曜日・日曜日 10:00～12:00
- 活動場所：広島駅新幹線口
- 活動人数：10～15名／各回
- 登録者：320名（2020年2月1日現在）
- 事務局：NPO法人ひろしまジン大学



	活動日数	活動人数 (1回あたり)	案内した旅行者数 (1回あたり)
2018年度	126日	のべ1,568人 (約12.4名)	12,809組 (約8.2組)
2019年度 (見込み)	130日	のべ1,400人 (約13.0人)	12,000組 (約8.9組)

資料提供：NPO法人ひろしまジン大学

3 活動のPRとおもてなしのまちづくりの推進

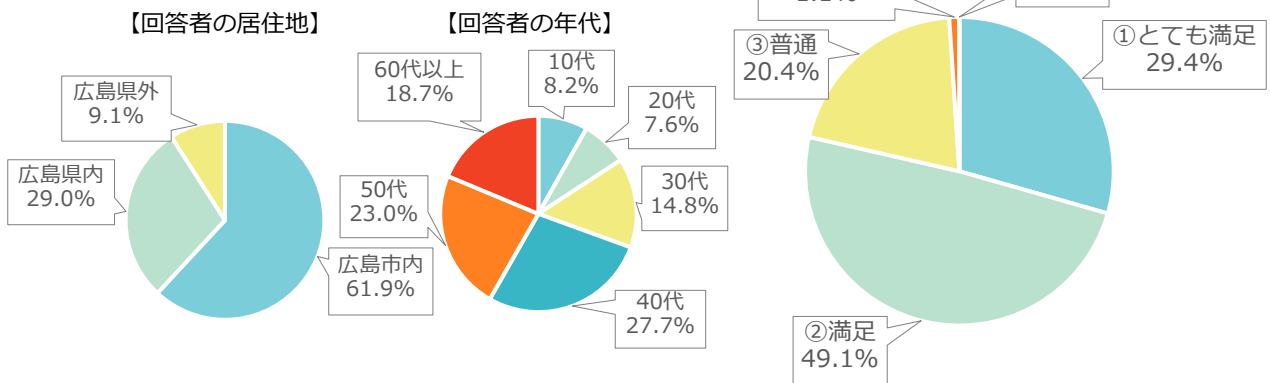
◆広島駅周辺地区の満足度調査

おもてなし

◎今後のエリアマネジメント活動の参考とするため、イベントの実施時に来街者へのアンケート調査を実施。

期 間：2019年10月8日（火）～11月3日（日）
回収数：1,123件

【広島駅周辺地区の総合的な満足度】



◆メディアを活用したエリアマネジメント活動のPR

◎広島FM「ヒロシマウィメンズハーモニー2020 SPECIAL」に協議会会員が出演し、協議会によるエリアマネジメント活動をPRした。

放送日時：2020年1月2日（木）17：00～17：55
出演者：宮前 道子氏（パーソナリティ）
堀江 佳世氏（Calbee Future Labo）



◆ホームページ、SNSを活用した情報発信

◎ホームページやフェイスブックを活用した情報発信を行った。



広島駅周辺地区まちづくり協議会
フェイスブックURL



4 公共空間を活用したエリアマネジメント活動財源の確保

◆広島駅南口東西地下道等エリアマネジメント広告社会実験

- ◎広島駅南口東西地下道・中央出口階段の壁面を広告スペースとして貸し出し、得られた収益をイベント等のエリアマネジメント活動の財源とする社会実験を実施。
- ◎「広島市エリアマネジメント活動計画認定制度」による認定を取得。

期 間：2019年8月12日（月）～11月10日（日）（1期7日間×12期）

場 所：広島駅南口東西地下道、地下広場中央出口階段

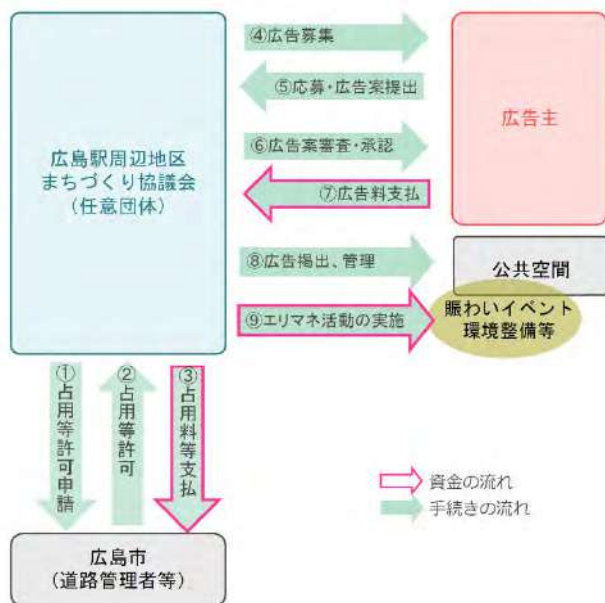
掲出規格：B1ポスター広告（H1,030mm×W728mm）

・東西地下道 10面

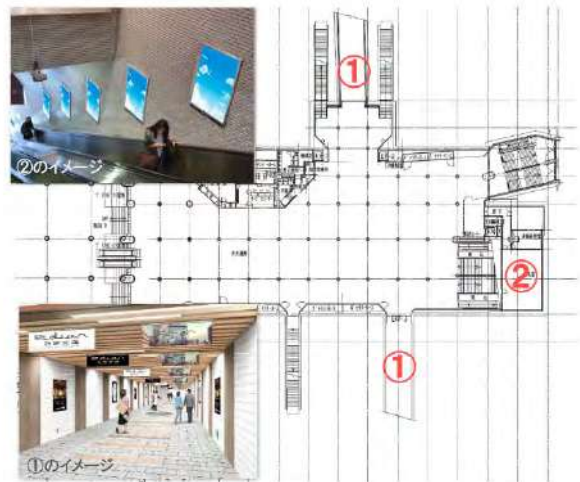
・中央出口階段 10面

出稿実績：10社・団体、11期

【事業概要】



- 広島駅まち協議会が広島市に対して道路占用等を申請。
- 占用等の許可を受けたスペースを広告枠として広告主に貸し出す。
- 得られた収益を財源とした公益的活動を実施



場所	概要	必要な規制緩和
①東西地下道	壁面にポスター広告を掲出（B1サイズ、10か所）	道路占用許可基準の緩和
②中央出口階段等	壁面にポスター広告を掲出（B1サイズ、10か所）	現行の基準内で実施



5 エリアマネジメントの理解醸成と会員同士の交流の場づくり

◆先進地視察

◎エリアマネジメント活動の参考とするとともに、会員のエリアマネジメント活動への理解を深めるため、他地域のエリアマネジメント団体の活動を視察。

日 時：2019年11月25日（月）～11月26日（火）
 視 察 先：梅田地区エリアマネジメント実践連絡会（11月25日）
 （一社）大阪ビジネスパーク協議会、名古屋駅地区街づくり協議会（11月26日）
 参 加 者：会員企業12～14名（事務局含む）



◆会員施設の相互見学会

◎会員同士の理解や交流を深めるため、施設等の相互見学会を実施。

- ① マツダスタジアム
 日 時：2019年5月21日（木） 15：50～16：50
 参加者数：約20名
- ② シェラトングランドホテル広島
 日 時：2019年8月22日（木） 16：00～17：00
 参加者数：約30名



◆定例部会

◎運営部会、事業部会を定例的に開催。協議会活動についての協議だけでなく、会員同士の情報共有の場としても活用。

	開催日	場所	参加者数
第1回	2019年4月18日（木）	広島市総合福祉センター	20会員、31名
第2回	2019年5月21日（木）	マツダスタジアム	20会員、38名
第3回	2019年6月20日（木）	広島市総合福祉センター	22会員、42名
第4回	2019年7月18日（木）	広島市総合福祉センター	19会員、34名
第5回	2019年8月22日（木）	シェラトングランドホテル	16会員、29名
第6回	2019年9月19日（木）	広島市留学生会館	24会員、43名
第7回	2019年10月17日（木）	広島市総合福祉センター	21会員、40名
第8回	2019年11月21日（木）	広島市留学生会館	26会員、45名
第9回	2019年12月19日（木）	広島市総合福祉センター	27会員、45名
第10回	2020年2月20日（木）	もみじ銀行本店	25会員、46名
第11回	2020年3月19日（木）	書面開催	-



数字で見る広島駅周辺地区

※主に都市再生緊急整備地域内のデータを集計したものです。

広島駅の1日当たり利用者数

広島島の陸の玄関である広島駅（JR・広電）は、1日18万人を超える利用者があります。

約**18万人**

JR広島駅、広電広島駅の乗降客数の合計（2017年）

広域商圈調査の支持率 **4.9%**

中国新聞社調査（2019年）

商業施設 **8ヶ所**

約**97,000㎡**

店舗面積1,000㎡超の大型小売店舗

居住者数

タワーマンション等の建設も進み、地区内の居住者が増えています。

人口 約**7,500人**

世帯数 約**4,200世帯**

住民基本台帳人口（2019年12月末現在）

ホテル **8ヶ所**

約**1,800**客室

旅館業法による許認可ホテル

コンベンション施設 **5ヶ所**

約**5,700㎡**

面積100㎡以上の会議室を持つ施設

コンベンションの開催件数 **5回**

広島観光コンベンションビューローホームページ（2019年）

帰宅困難者受入施設数

帰宅困難者の受け入れに協力する一時滞在施設として14施設が指定されています。

14施設

広島市ホームページ（JR広島駅周辺地区）

「ぴーすくる」のポート数

観光やビジネスに利用できるシェアサイクル「ぴーすくる」のポートが設置されています。

3ヶ所

ぴーすくるホームページ

AED提供協力施設数

緊急時にAEDの提供可能な「AED提供協力施設」として18施設が認定されています。

18施設

広島市ホームページ

南口地下広場の利用状況

広島駅南口に直結する地下広場は、イベントや観光、通勤・通学などで多くの利用があります。

歩行者通行量 **約5万人**

平日6～24時の歩行者通行量（2017年）

年間イベント日数 **215日**

案内所の年間案内件数 **約5万件**

広島市調べ（2018年度）

企業集積

広島駅に近接した立地を活かし、企業の集積が進んでいます。

事業所数 約**1,000**事業所

従業者数 約**17,000**人

平成28年経済センサス活動調査

地価公示価格（商業地） **212万円/㎡**

国土交通省地価公示（広島駅南口）
（2020年1月1日）

マツダスタジアムの プロ野球入場者数 **約222万人**

日本野球機構HP

