

2021年4月28日

広島駅周辺地区まちづくり協議会

道路空間活用社会実験  
**「エキマチテイクアウト@広島駅南口地下広場」開催**  
 新型コロナウイルス感染症の影響を受ける飲食店等の皆さんを支援！

**日時：2021年5月4日（火・祝）11：00～15：00**

**場所：広島駅南口地下広場周辺**

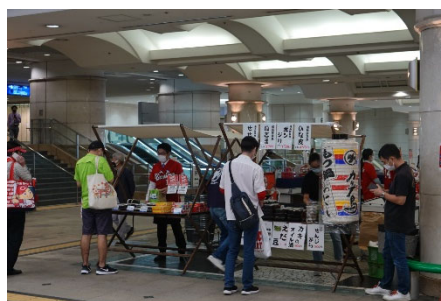
**①東通路（11：00～13：30）**

**②イベント広場前（13：30～15：00）**

**「エキマチテイクアウト@広島駅南口地下広場」について**

広島駅周辺地区まちづくり協議会（以下、エキマチ協議会）では、新しい生活様式に対応したにぎわいづくりを提案し、新型コロナウイルス感染症の影響を受ける飲食店等の皆さんを支援するため、広島駅南口地下広場の道路空間においてテイクアウト等の販売を行う社会実験を実施します。本社会実験は、広島市による「テイクアウトやテラス営業などの道路占用許可基準の緩和措置」に基づき、エキマチ協議会が道路占用主体となり実施するものです。

当日は、マツダスタジアムでプロ野球広島対巨人戦が開催されるほか、地下イベント広場ではパブリックビューイングも開催されます（主催：エールエール A 館）。野球観戦のお供に、また川の駅など屋外での飲食やおうち時間のお供に是非ご利用ください。



昨年度の実施状況

**出店店舗(予定)**

うなぎ羽付／おみやげ街道／カープ鳥／じんぼ／とく山／ひろしま駅弁／福屋広島駅前店／ホテルグランヴィア広島／やまだ屋（50音順）



※写真はイメージです。

※販売ワゴンは間隔を空けて設置し、各ワゴンに消毒液を設置するなど感染症対策に配慮し、販売を行います。

※ご利用の際は、マスクの着用、アルコール消毒、ソーシャルディスタンスの確保等にご協力ください。

※新型コロナウイルス感染拡大の状況によりイベントの中止や出店店舗変更となることがあります。

**【本件のお問い合わせ】**

広島駅周辺地区まちづくり協議会 事務局／中島（なかしま）・吉田

E-mail : ekimachi-hiroshima@crirc.or.jp