

2023年10月19日
広島駅周辺地区まちづくり協議会

人々が集い、繋がる場

「Joined Place @広島JPビルディング」実施！

広島駅周辺の公共空間の活用方策を探る社会実験を実施します。

日時：2023年10月26日（木）～11月8日（水）

場所：広島JPビルディング 1F公開空地

『Joined Place @広島JPビルディング』について

広島駅周辺地区まちづくり協議会では、広島JPビルディング1階のパブリックスペースを活用した社会実験「Joined Place @広島JPビルディング」を実施します。

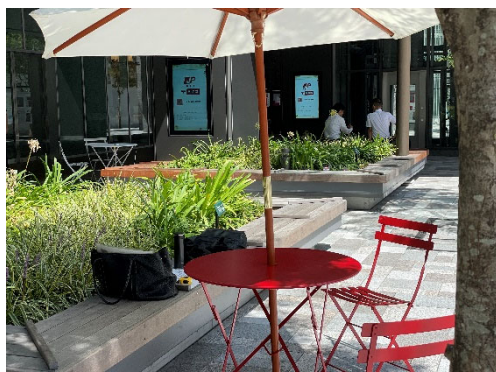
広島駅に隣接するパブリックスペースが、広島駅周辺エリアの来街者が集い、繋がる場となるよう、期間限定で飲食や打合せコーナーなどのコンテンツを期間限定で設置。仕事や旅行、買い物の合間に是非ご利用ください。



【実施内容】

- POP-UPラウンジ／飲食や休憩に利用できるテーブル・チェア
- POP-UPオフィス／スマホ等が充電でき、ちょっとした仕事や打合せにも利用できる電源付きテーブル・チェア
- 情報発信／周辺イベント情報の掲示、「Hello! Hiroshima Project[※]」のボランティアスタッフによる案内

※広島駅構内で外国人観光者に対して外国語で道案内や観光案内を行う、市民参加によるボランティア活動



テーブル・チェアの設置イメージ

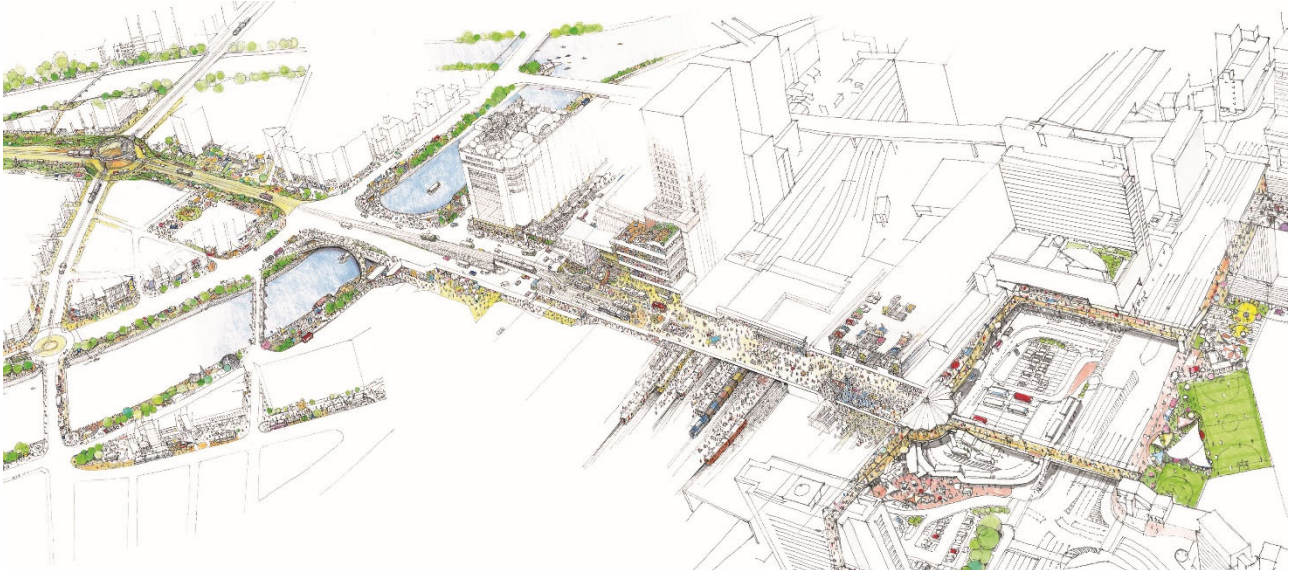


ボランティアスタッフによる案内イメージ
(Hello! Hiroshima Project 提供)

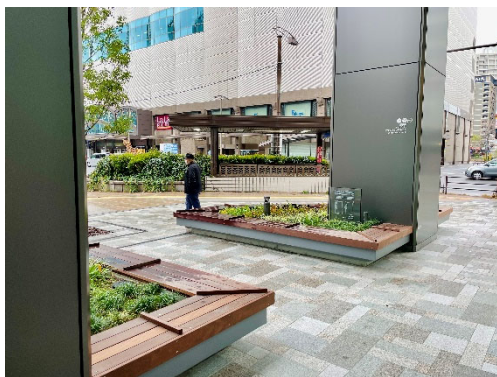
広島駅周辺地区の公共空間活用社会実験について

2025年の新駅ビル、路面電車駅前大橋線の開業により、広島駅周辺のまちの姿が大きく変わり、南口広場やペDESTリアンデッキなど新たな公共空間が生まれます。

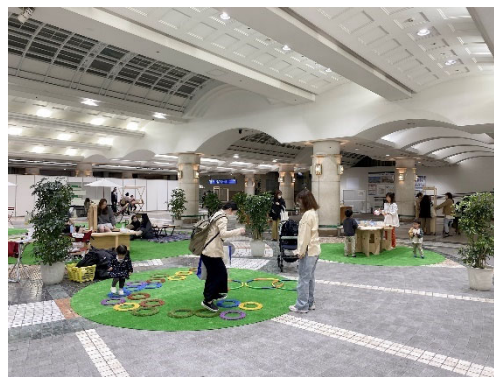
広島駅周辺地区まちづくり協議会では、既存の公共空間と新たに生まれる公共空間との一体的な活用により、まちの魅力を高めることを目指し、既存の公共空間を有効活用する社会実験に取り組んでいます。



広島駅周辺のコセプトスケッチ（広島市提供）



広島 J Pビルディング公開空地



南口地下広場での社会実験（2023年3月）

広島駅周辺地区まちづくり協議会について

広島駅周辺地区まちづくり協議会は、広島駅周辺の企業・団体等で構成されるエリアマネジメント団体です。広島の玄関口である広島駅周辺エリアが「ワクワクドキドキできるまち」「変化し続けるまち」となるように、環境づくりや魅力づくりに取り組んでいます。

広島駅周辺地区まちづくり協議会
SNS「hiroshima-ekimachi」

Facebook



Instagram



【広島駅周辺地区まちづくり協議会及び社会実験に関するお問い合わせ】

広島駅周辺地区まちづくり協議会 E-mail : ekimachi-hiroshima@yaleyale.co.jp